

# 达州市应急避难场所专项规划

(2025—2035年)

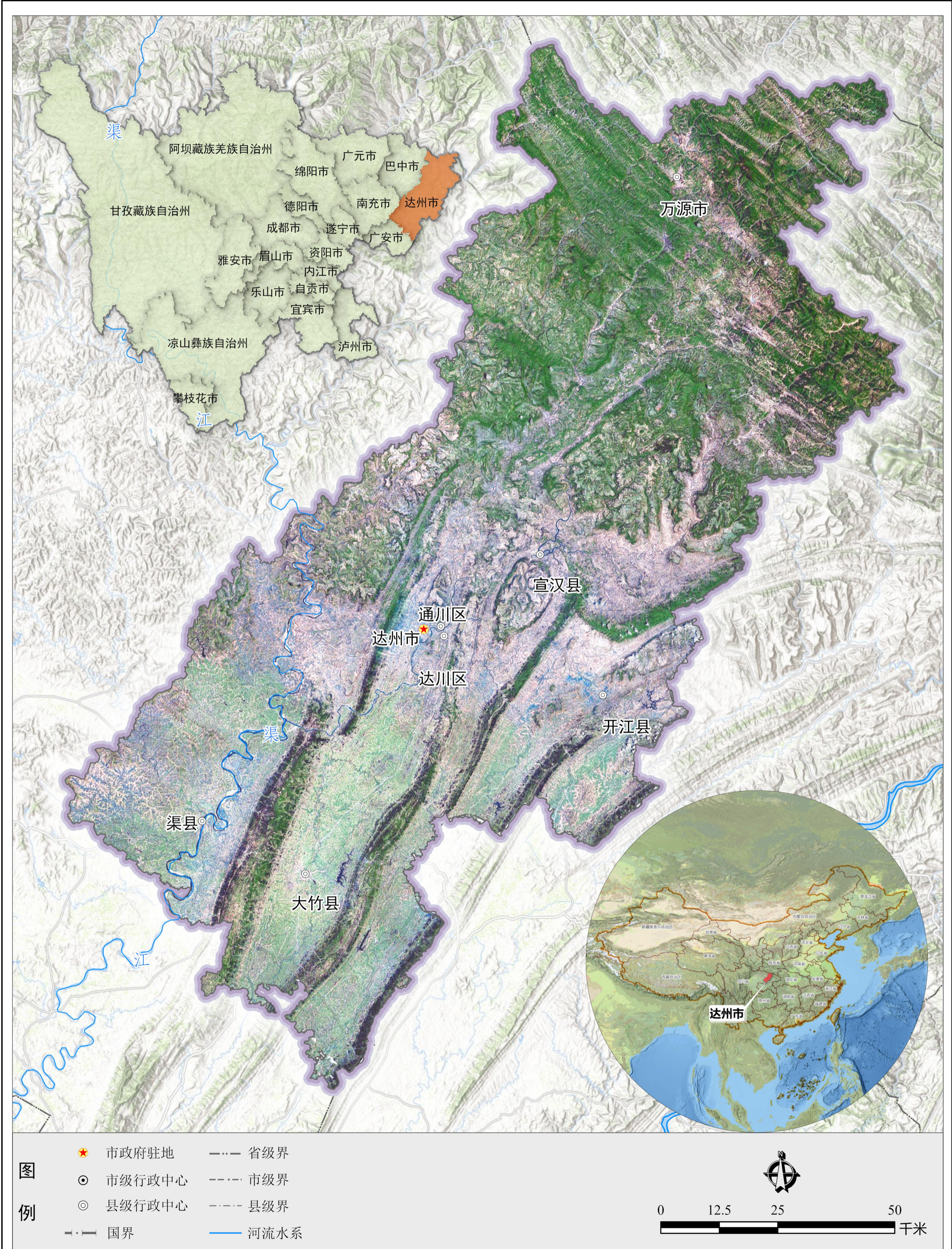
## 图集

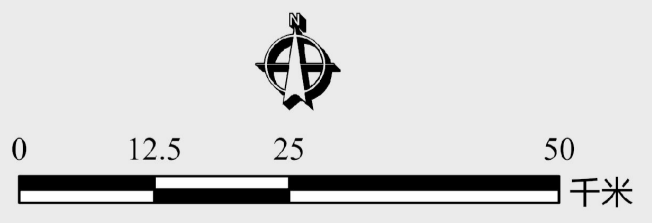
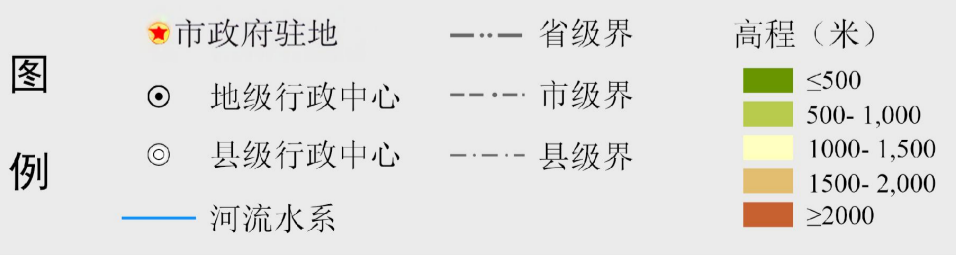
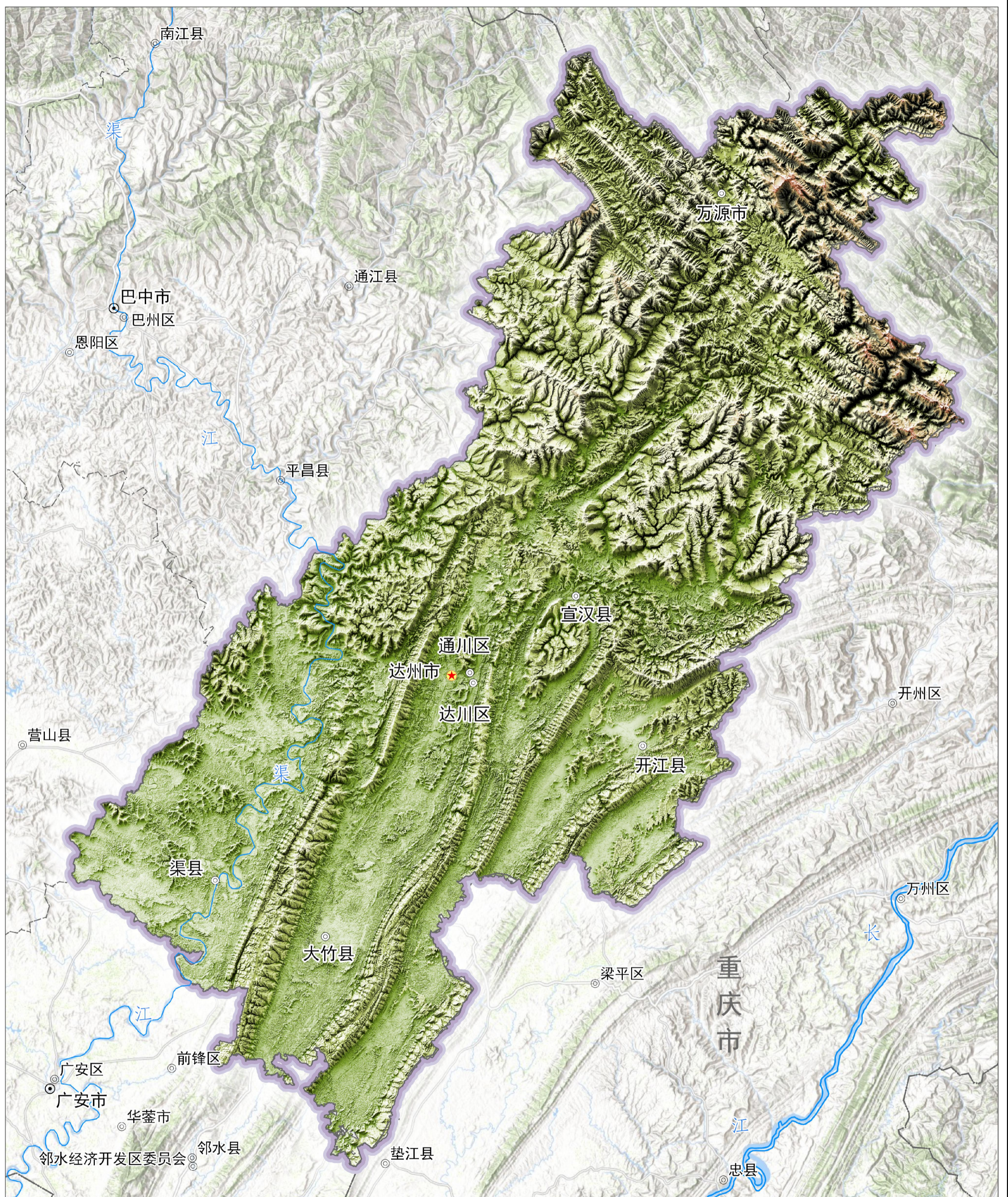
达州市应急管理局

2026年01月

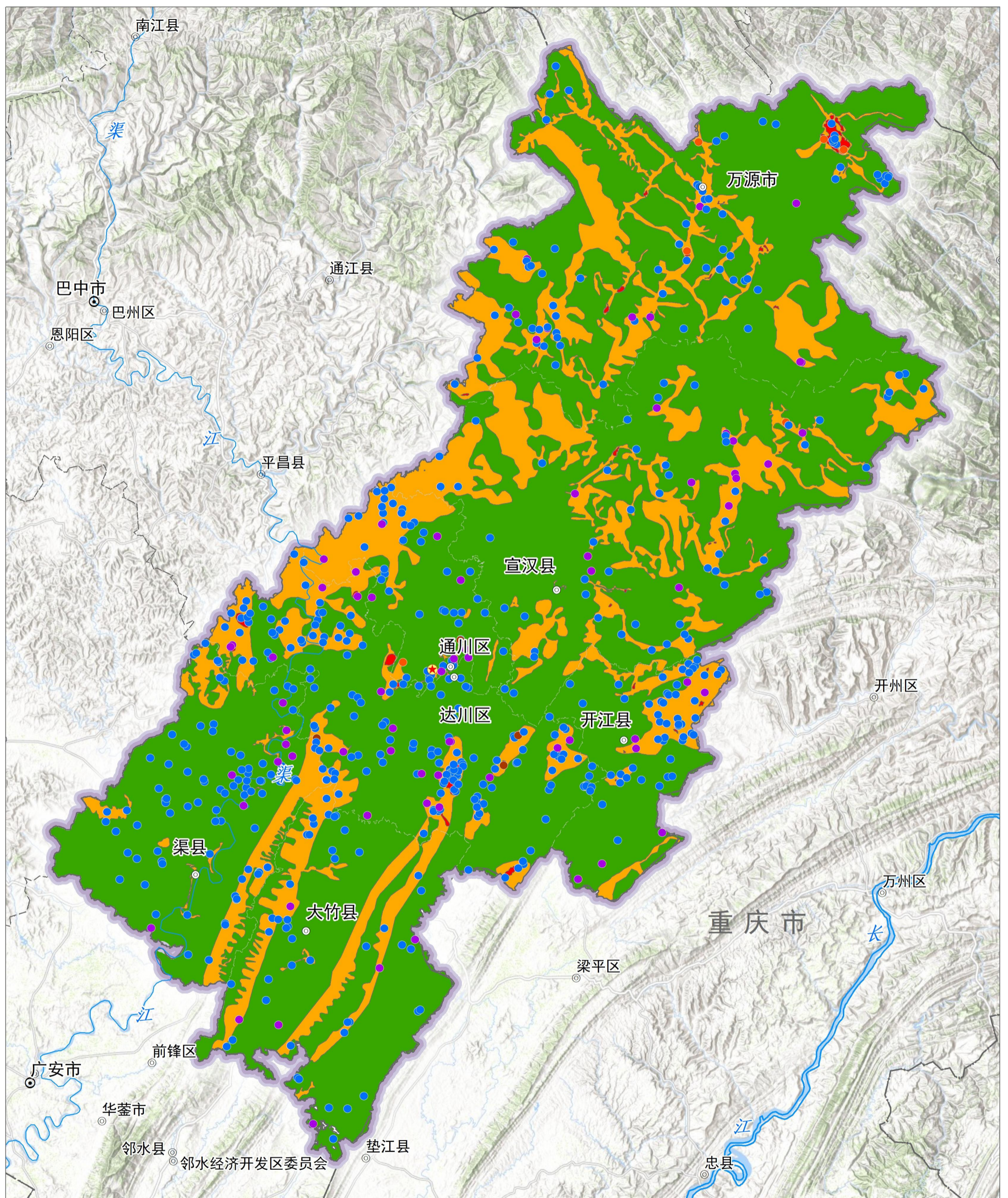
# 图纸目录

1. 区位分析图
2. 地形地貌图
3. 地质灾害隐患与危险性分布图
4. 洪涝灾害隐患与危险性分布图
5. 林草火灾危险性分布图
6. 气象综合灾害危险性分布图
7. 潜在重大危险源风险分布图
8. 灾害事故综合风险分级图
9. 应急避难人口需求分布图
10. 应急避难场所现状分布图
11. 潜在应急避难资源分布图
12. 达州市县（市、区）行政区划图
13. 达州市应急避难综合分区图
14. 达州市规划市级应急避难场所布局总图
15. 达州市应急交通规划布局示意图
16. 达州市应急避难场所区域协同图



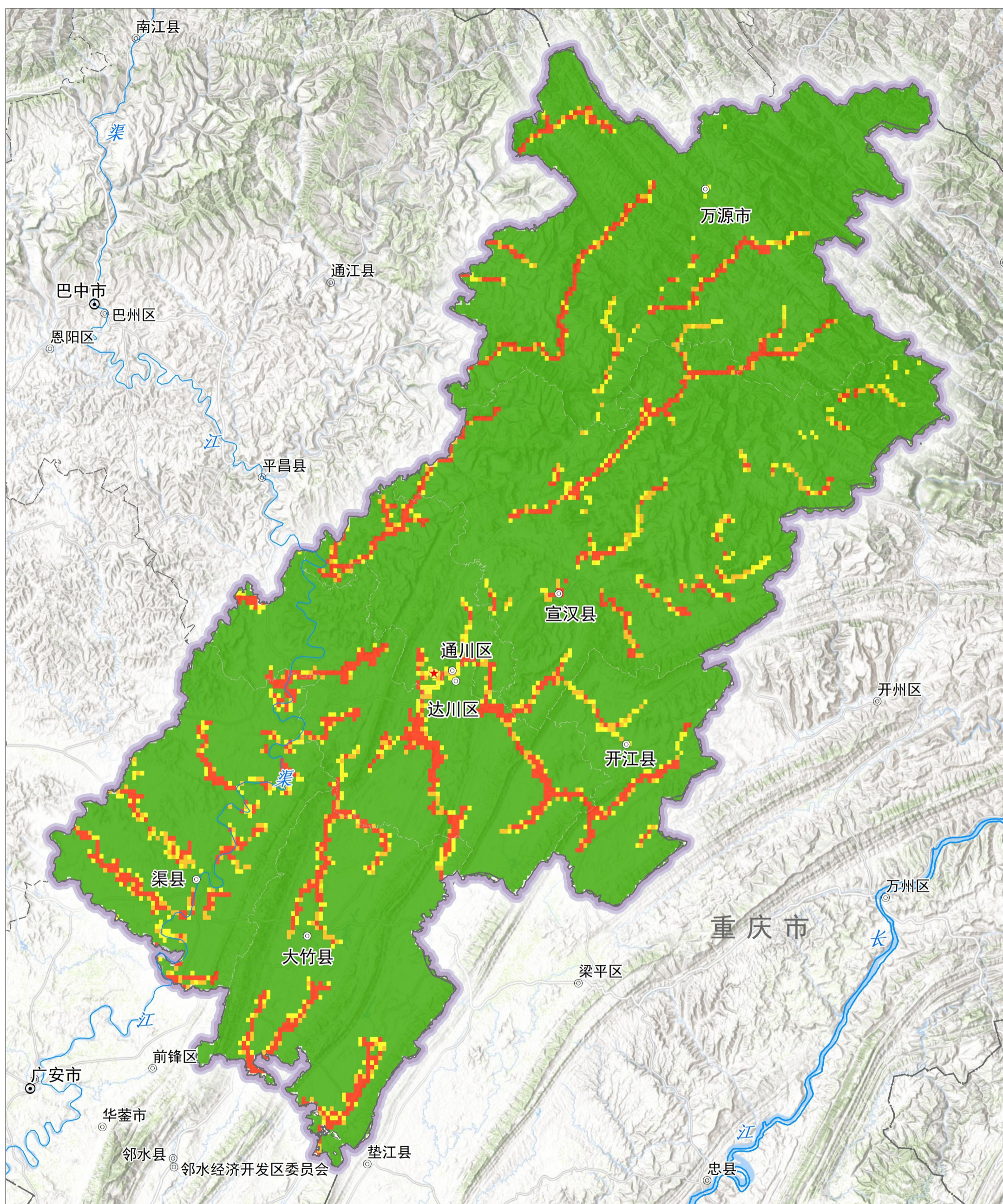


### 03 地质灾害隐患与危险性分布图



图例	市政府驻地	省级界	地面塌陷	危险性等级	
	地级行政中心	市级界	崩塌		低风险区
	县级行政中心	县级界	泥石流		中风险区
	河流水系		滑坡		高风险区

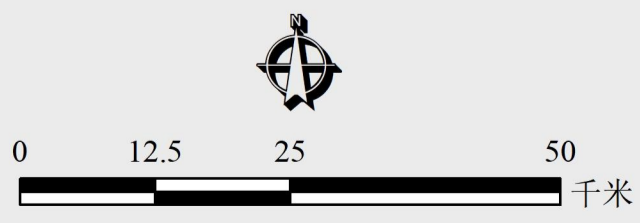
0 12.5 25 50 千米

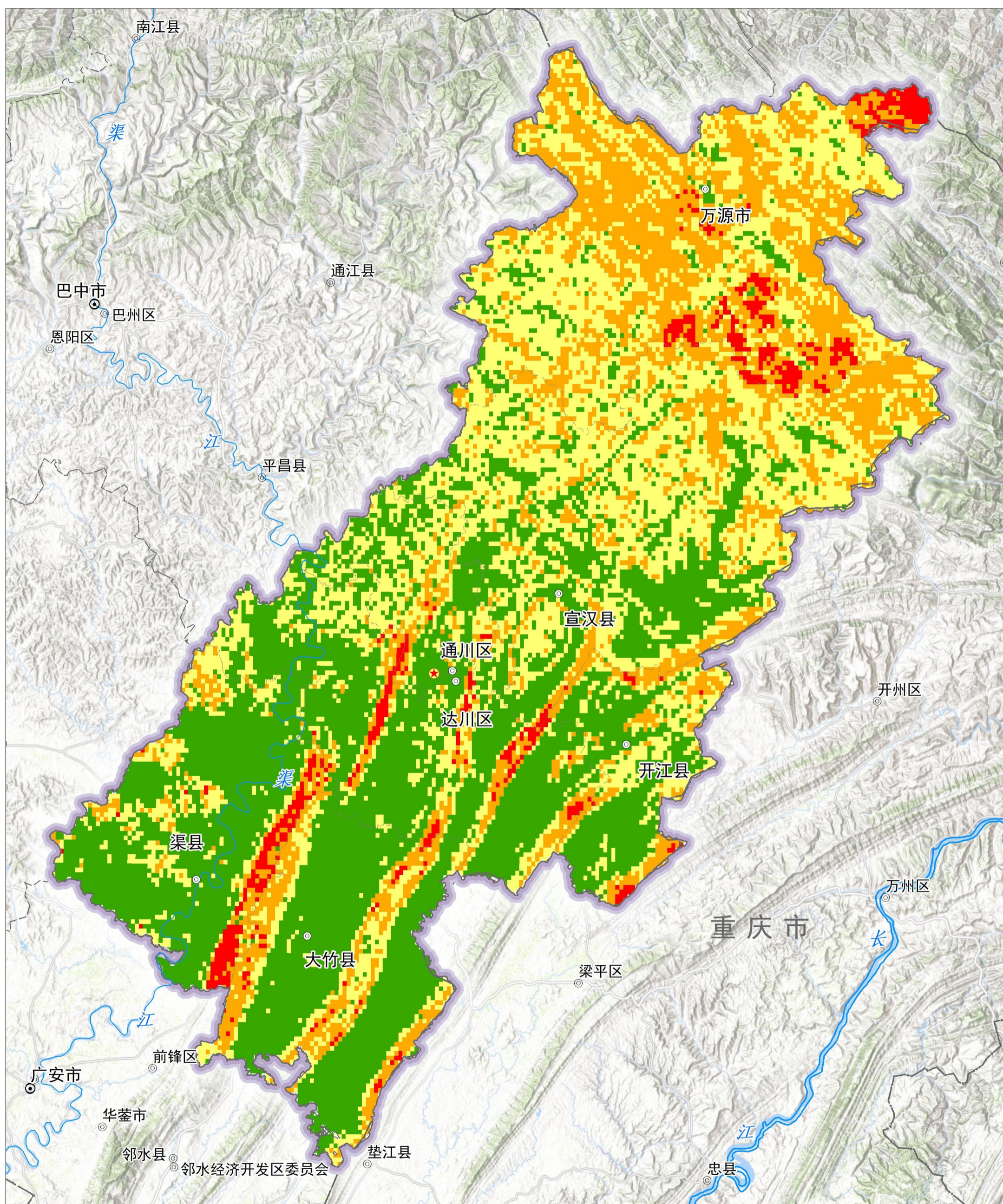


图例

- ★ 市政府驻地
- ⊙ 地级行政中心
- ⊙ 县级行政中心
- 河流水系
- 省级界
- 市级界
- 县级界

- 危险性等级
- 低
  - 中
  - 中高
  - 高

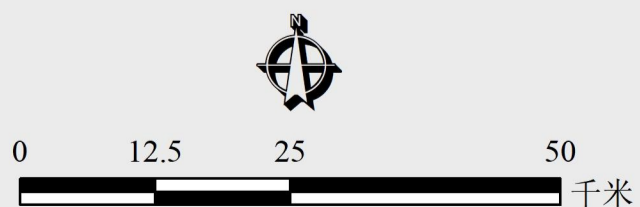


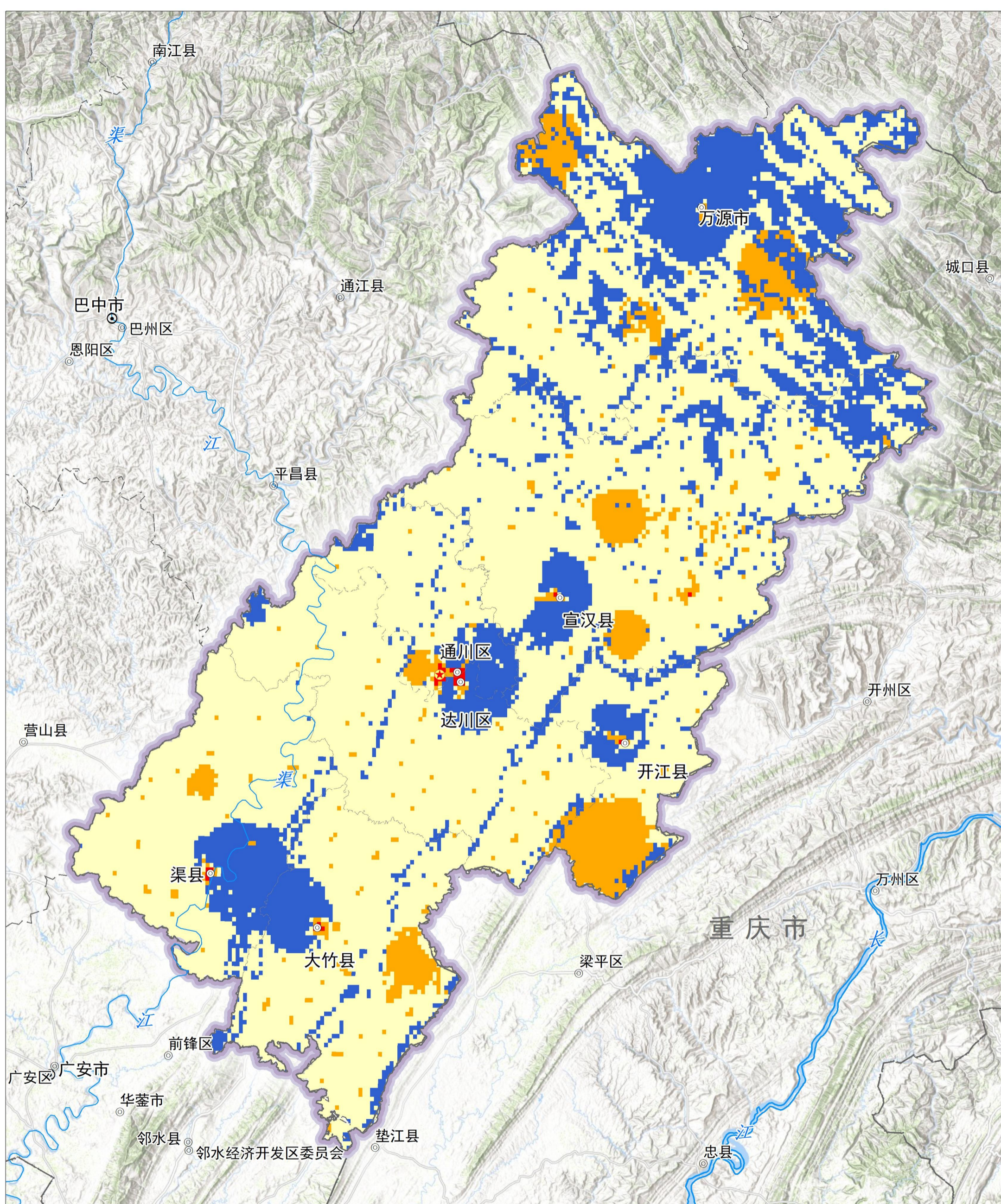


图例

- ★ 市政府驻地
- ⊙ 地级行政中心
- ⊙ 县级行政中心
- 河流水系
- 省级界
- 市级界
- 县级界

- 危险性等级
- 高
  - 中高
  - 中
  - 低

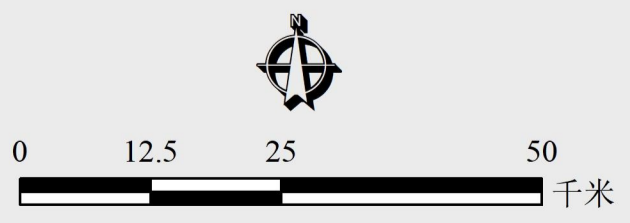




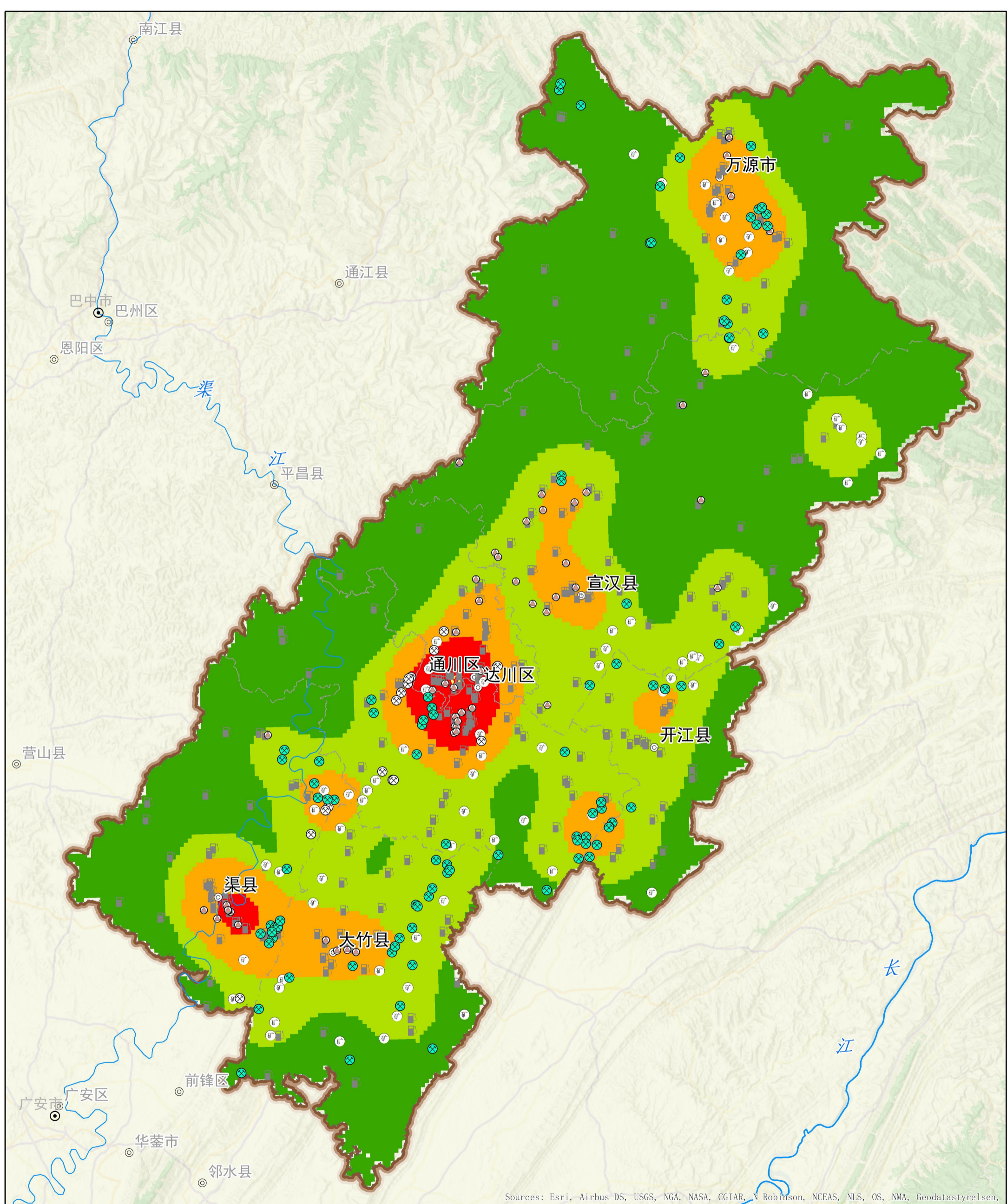
图例

- ★ 市政府驻地
- ⊙ 地级行政中心
- ⊙ 县级行政中心
- 河流水系
- 省级界
- 市级界
- 县级界

- 危险性等级
- 高
  - 中高
  - 中
  - 低



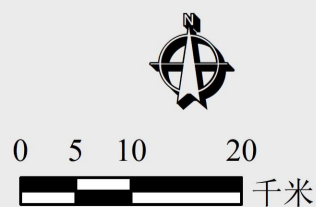
# 07 达州市潜在重大危险源风险分布图



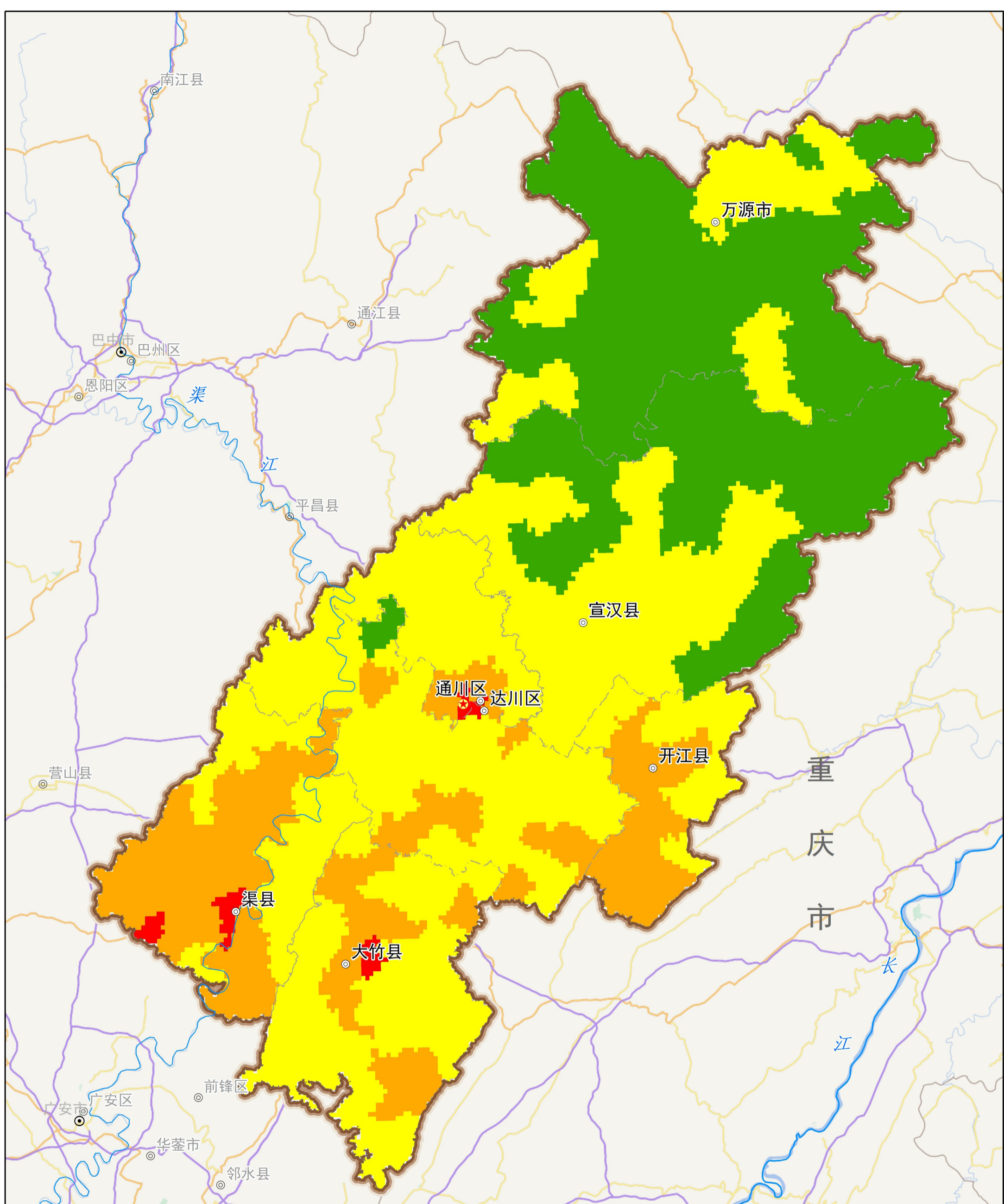
Sources: Esri, Airbus DS, USGS, NGA, NASA, CGIAR, N Robinson, NCEAS, NLS, OS, NMA, Geodatastyrelsen.

图例

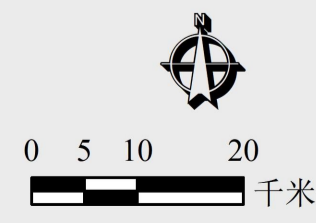
- |          |             |            |             |       |
|----------|-------------|------------|-------------|-------|
| ★ 市政府驻地  | — — — 省级界   | ⊗ 露天矿山(非煤) | ⊠ 加油站加气站加氢站 |       |
| ⊙ 地级行政中心 | — · — · 市级界 | ⊗ 地下矿山(非煤) | ■ 低风险       | ■ 高风险 |
| ⊙ 县级行政中心 | — · — · 县级界 | ⊙ 危化企业     | ■ 中风险       |       |
| — 河流水系   |             | ⊠ 煤矿       | ■ 中高风险      |       |



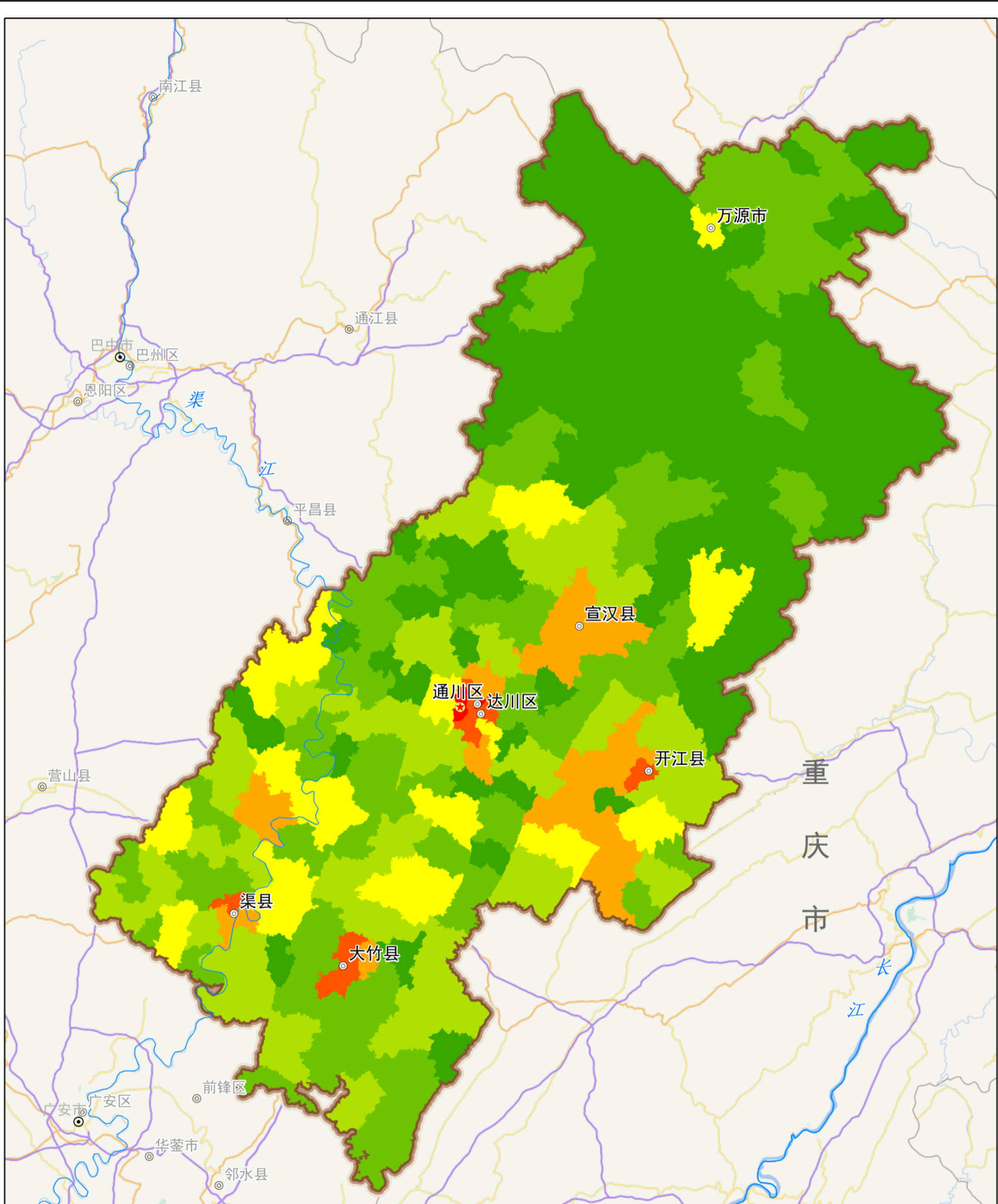
# 08 达州市灾害事故综合风险分级图



图例	州政府驻地	省级界	灾害事故综合危险性等级	
	地级行政中心	市级界	低	高
	县级行政中心	县级界	中	
	河流水系		中高	



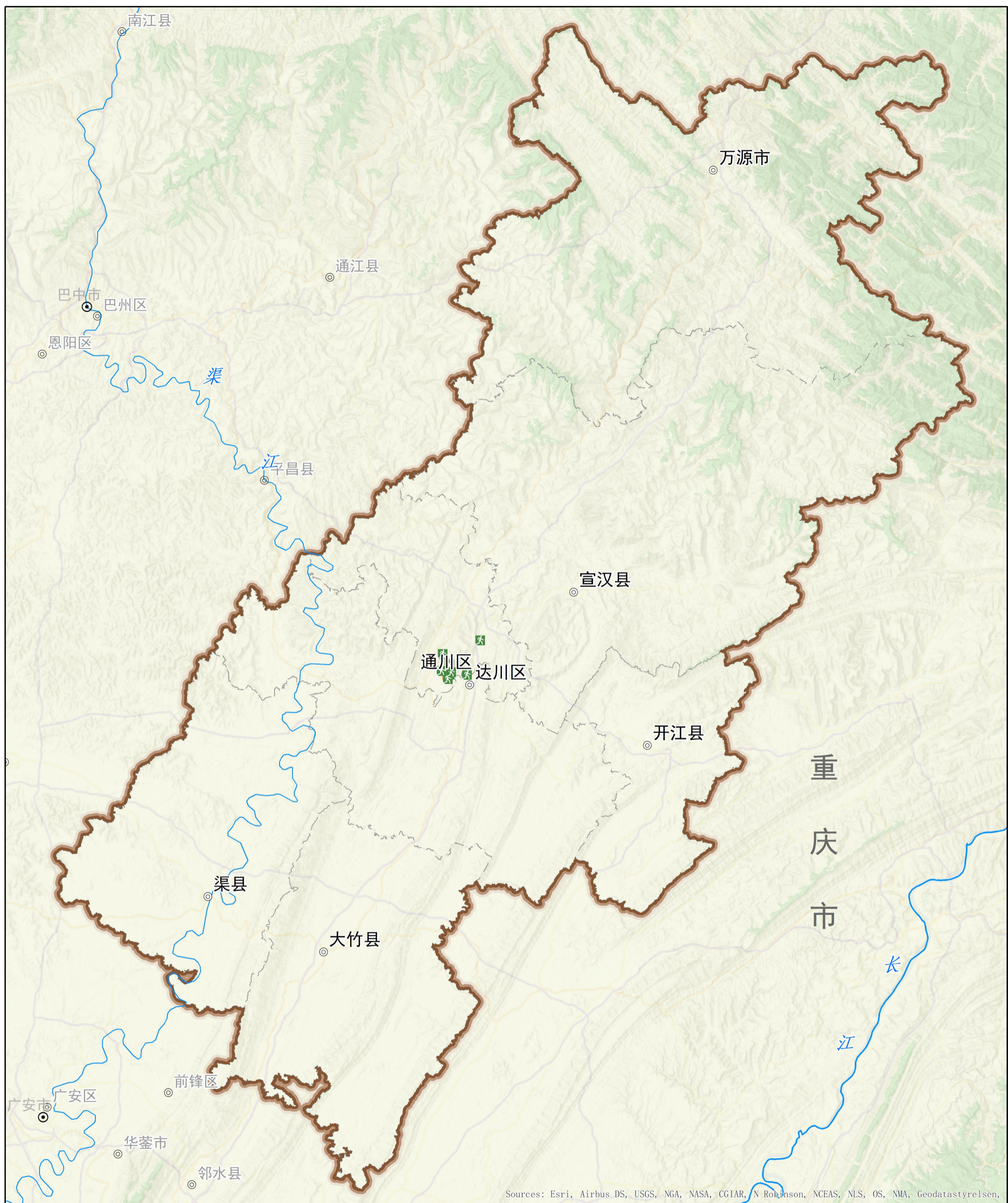
# 09 达州市避难人口需求分布图



图例	★ 州政府驻地	--- 省级界	避难人口需求估算(人)		
	⊙ 地级行政中心	--- 市级界	■ <4000	■ 16000-25000	■ 110000-209638
	⊙ 县级行政中心	--- 县级界	■ 4000-9000	■ 25000-56000	
	— 河流水系		■ 9000-16000	■ 56000-110000	

0 5 10 20 千米

# 10 达州市市级应急避难场所现状分布图



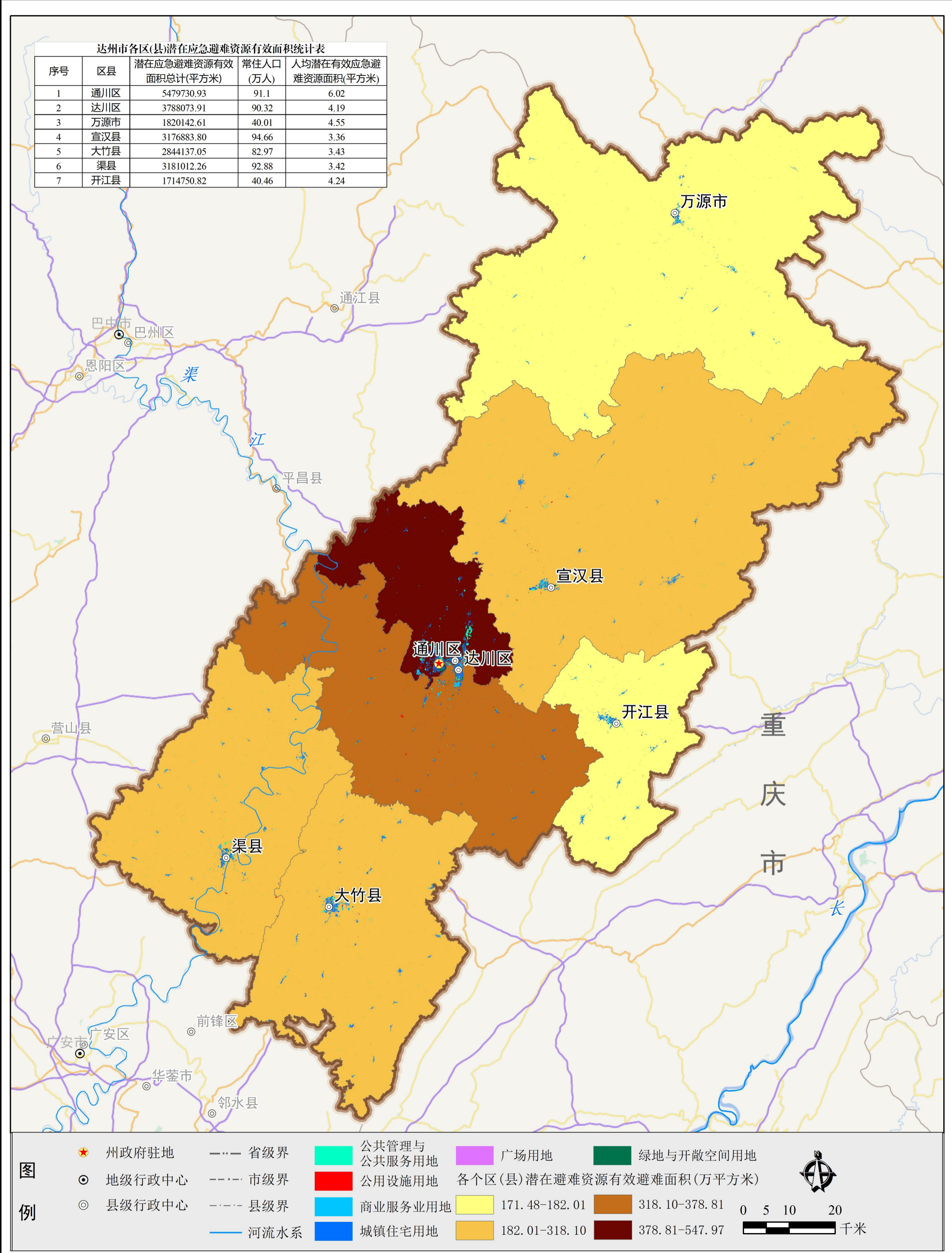
Sources: Esri, Airbus DS, USGS, NGA, NASA, CGIAR, N Robinson, NCEAS, NLS, OS, NMA, Geodatastyrelsen.

**图例**

★ 市政府驻地	--- 省级界	🚶 市级应急避难场所
⊙ 地级行政中心	--- 市级界	
⊙ 县级行政中心	--- 县级界	
	— 河流水系	

0 5 10 20 千米

# 11 达州市潜在应急避难场所资源分布图

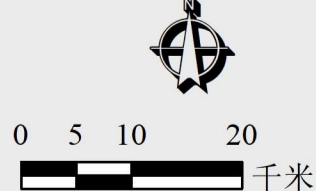




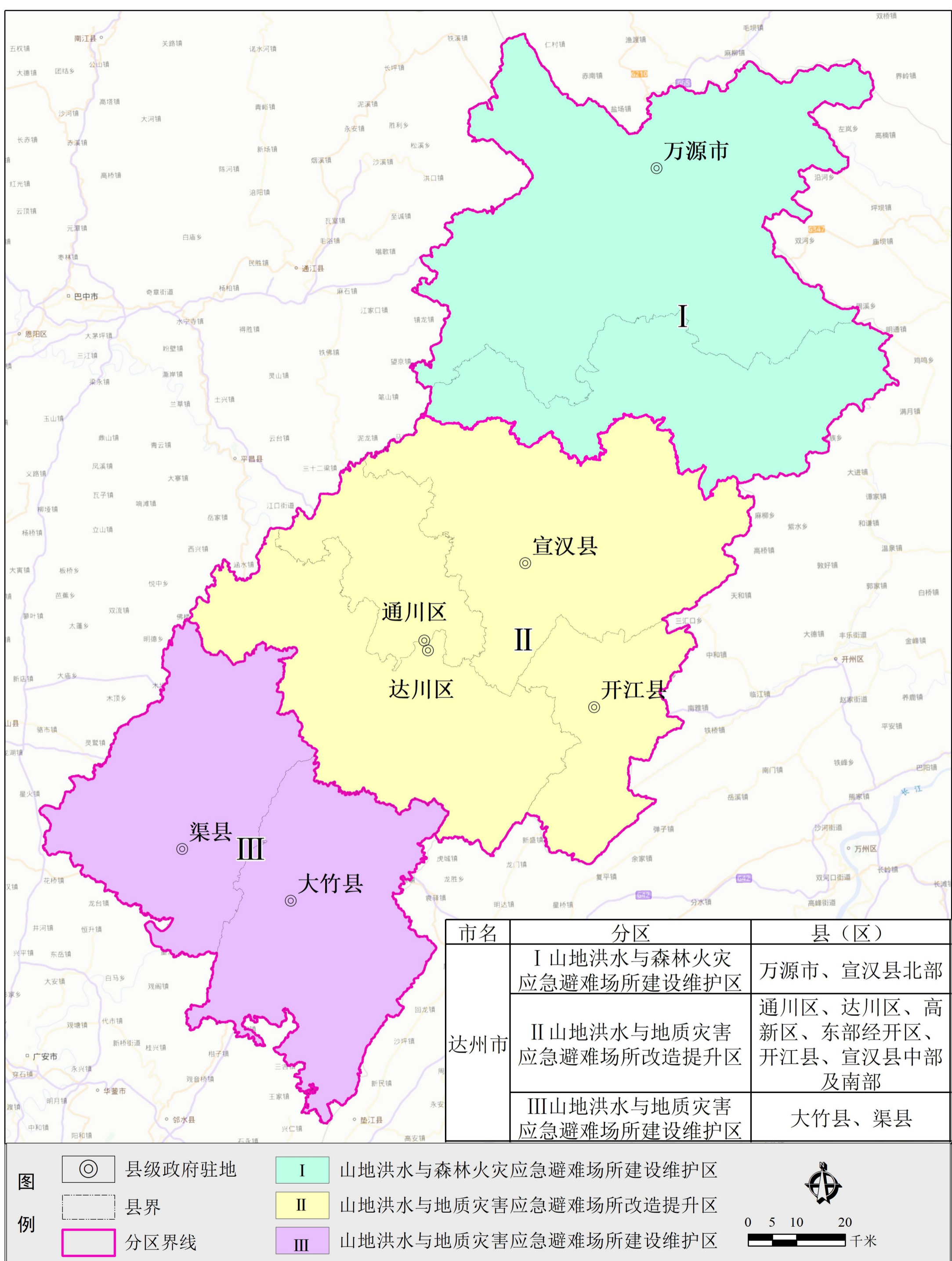
图例

- 县驻地
- 县界

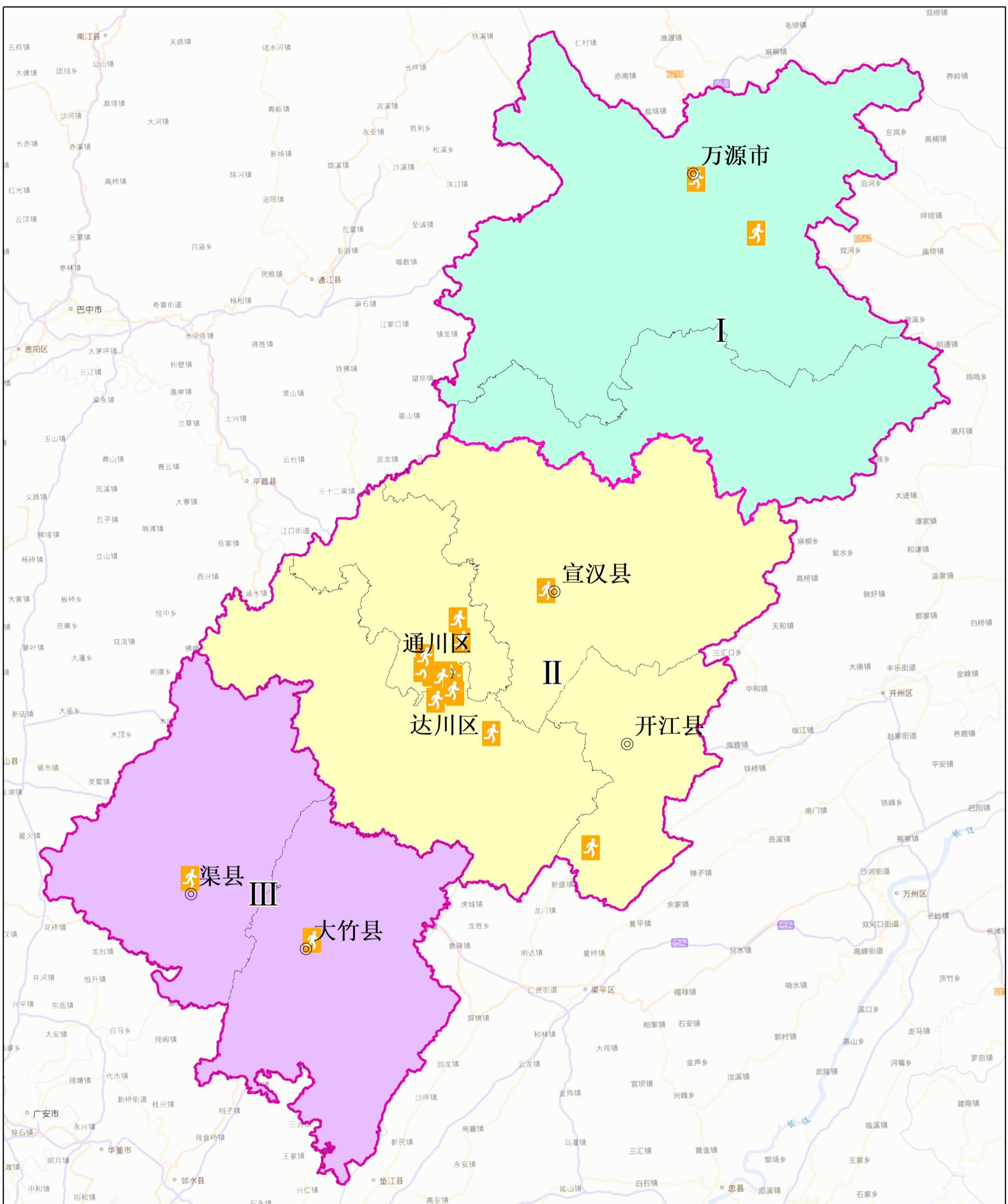
- 万源市
- 大竹县
- 宣汉县
- 开江县
- 渠县
- 通川区
- 达川区



# 13 达州市应急避难综合分区图



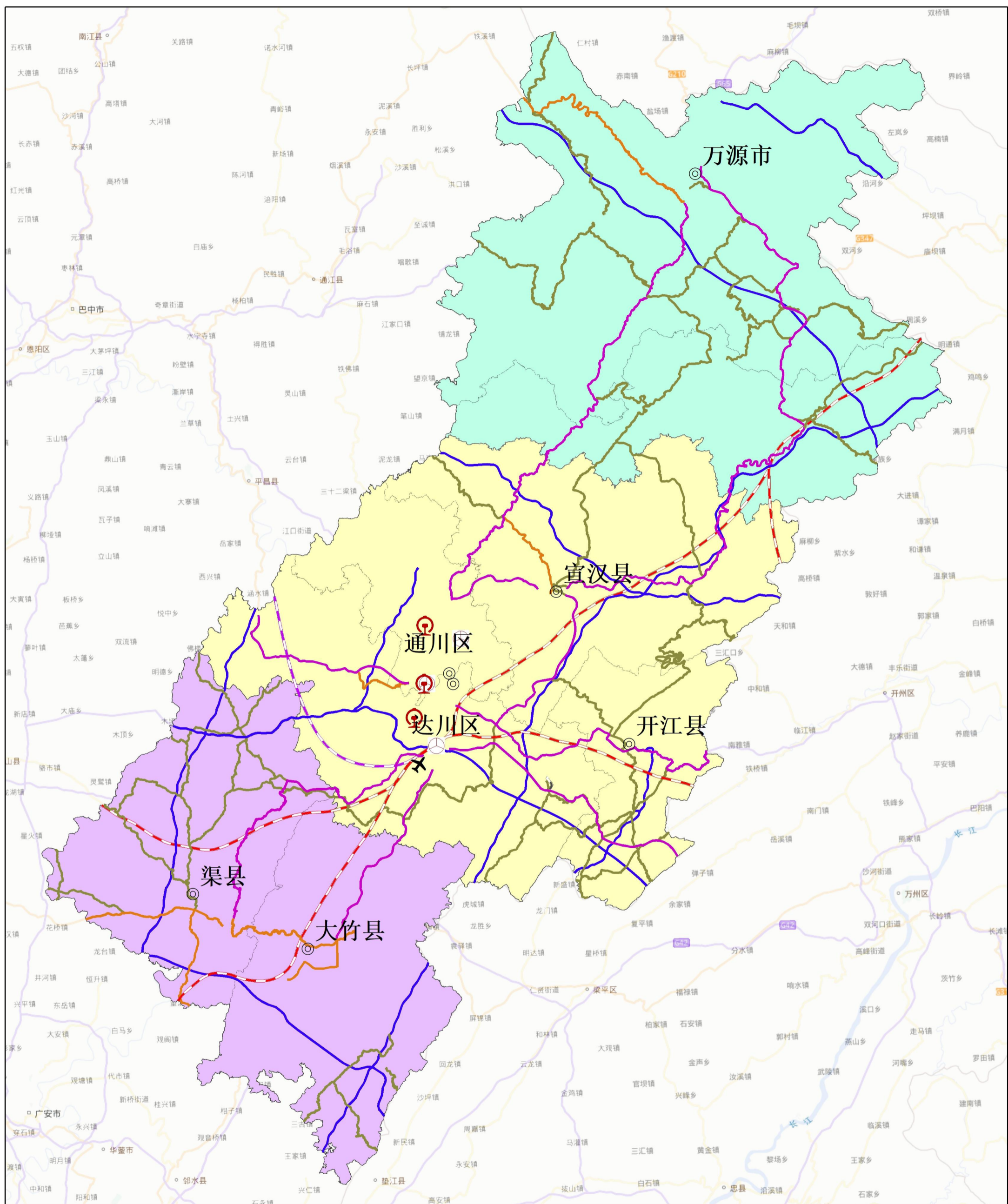
# 14 达州市规划市级应急避难场所布局总图



图例		县级政府驻地		县界		I 山地洪水与森林火灾应急避难场所建设维护区
		市级应急避难场所		分区界线		II 山地洪水与地质灾害应急避难场所改造提升区
						III 山地洪水与地质灾害应急避难场所建设维护区

0 5 10 20 千米

# 15 达州市应急交通规划布局示意图



图例	公路客运站	县驻地	高速铁路	高速公路
	铁路枢纽	县界	普速铁路	国道
	机场		城际铁路	省道
			快速通道	

0 5 10 20 千米

# 16 达州市应急避难场所区域协同图

